

# 建築条件付売地 大田区池上2丁目Part2 全2区画

東急池上線  
『池上』 駅徒歩 9 分  
『千鳥町』 駅徒歩 15 分  
都営浅草線  
『西馬込』 駅徒歩 14 分  
土地価格

A 区画 4,215 万円  
B 区画 4,981 万円

## Property Overview

地名地番 / 大田区池上2丁目  
住居表示 / 大田区池上2丁目  
用途地域 / 準工業地域  
建ぺい率 / 60% 容積率 / 200%  
防火指定 / 準防火地域 高度指定 / 第2種高度地区  
地目 / 宅地 土地権利 / 所有権  
都市計画 / 市街化区域 構造 / 木造3階建  
道路 / 西側:公道 幅員約4m  
設備 / 都市ガス・東京電力・公共上下水道  
完成・引渡 / 2024年12月上旬完成予定

## Life Information

池上小学 《約 450m (徒歩 6分)》  
大森第四中学校 《約 900m (徒歩 12分)》  
池上総合病院 《約 700m (徒歩 9分)》  
オオゼキ 池上店 《約 700m (徒歩 9分)》

## セミ オーダー ハウス 《Semi Order House》

あなたの **Style** で  
**My Home** をつくる  
「選ぶ」が楽しい  
Semi - Order House

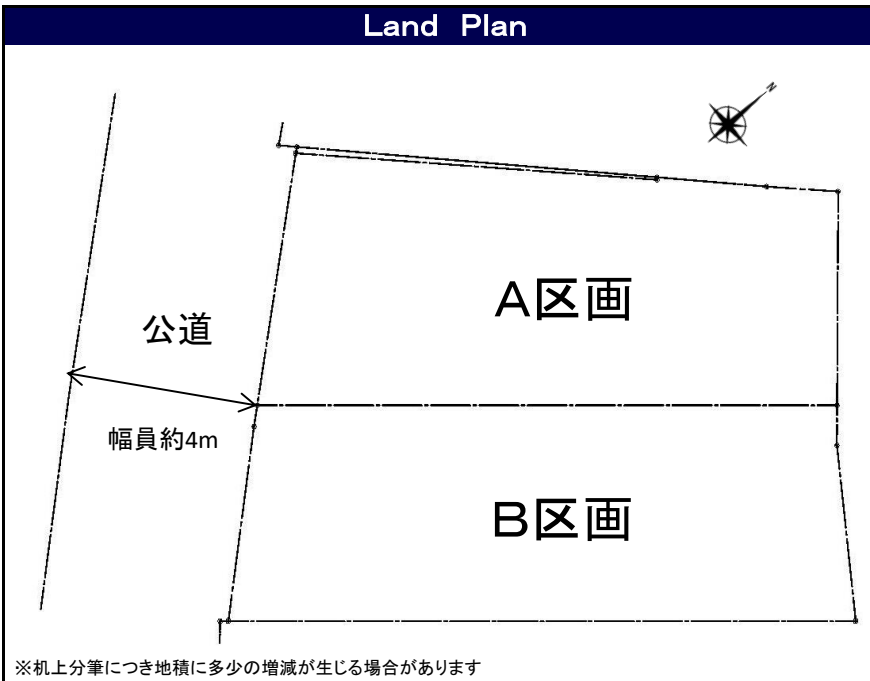
お気軽にご相談下さい!

断熱等級5相当    【フラット35】対応可    地盤保証20年付    瑕疵担保保険付

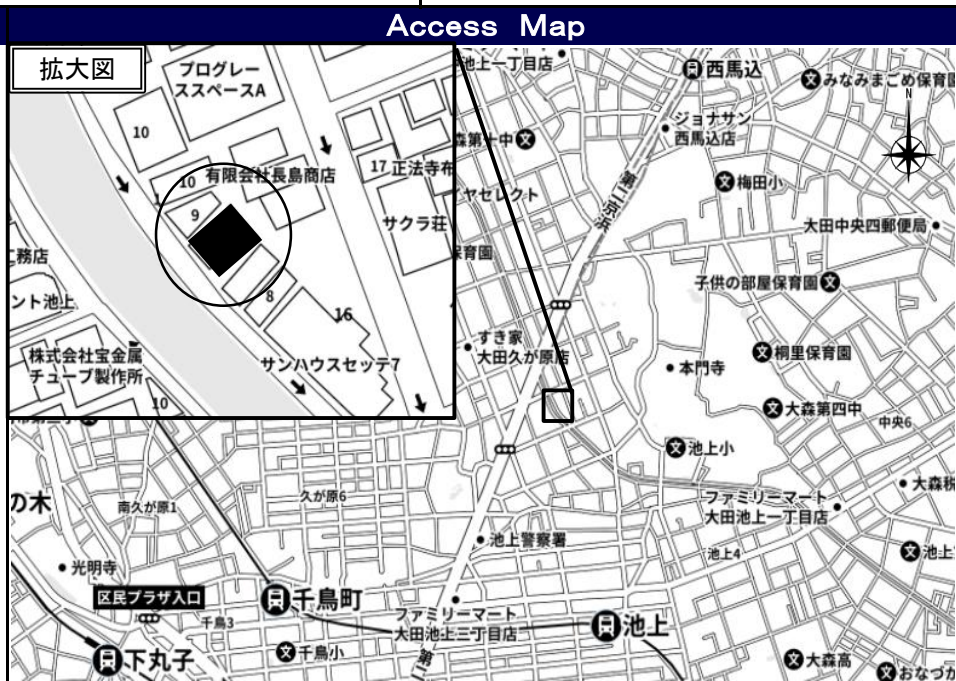
①間取りが自由  
部屋の収納をもっと増やしたい。  
玄関を広くしたい。車庫スペースを広くしたい

②カラーセレクトが自由  
フローリング・トイレ・お風呂を自分の好きな色に。  
扉やクロスも自由に変更可能。

③設備セレクトが自由  
コンセントは多めに欲しい。テレビは壁掛けにしたい。  
USBケーブルを最初からつけたい など



※机上分筆につき地積に多少の増減が生じる場合があります。  
※司法書士・土地家屋調査士・火災保険加入会社は、売主指定とさせていただきます。



### Vibration Control

制震装置【MAMORY】

『繰り返す地震から、住まいと生活を守る』  
熊本城を守る地震対策があなたの住まいを守る。

耐震 + 制震

「熊本城」が選んだのは、住友ゴムの制震ダンパー。震度7の揺れ幅を最大89%<sup>\*1</sup>吸収します。  
/熊本城大天守には「MAMORY」と同じ高減衰ゴムを利用した制震ダンパーが採用されています。

### Equipment

外壁通気工法	TES床暖房	ECOジョーズ	ベアラス(Low-e)
24時間換気	シャワートイレ(温水便座)	浴室換気乾燥機	カーモニター付インターホン
システムキッチン	食器洗浄乾燥機	断熱玄関ドア	LED照明
断熱浴槽	全サッシ網戸付		

A区画

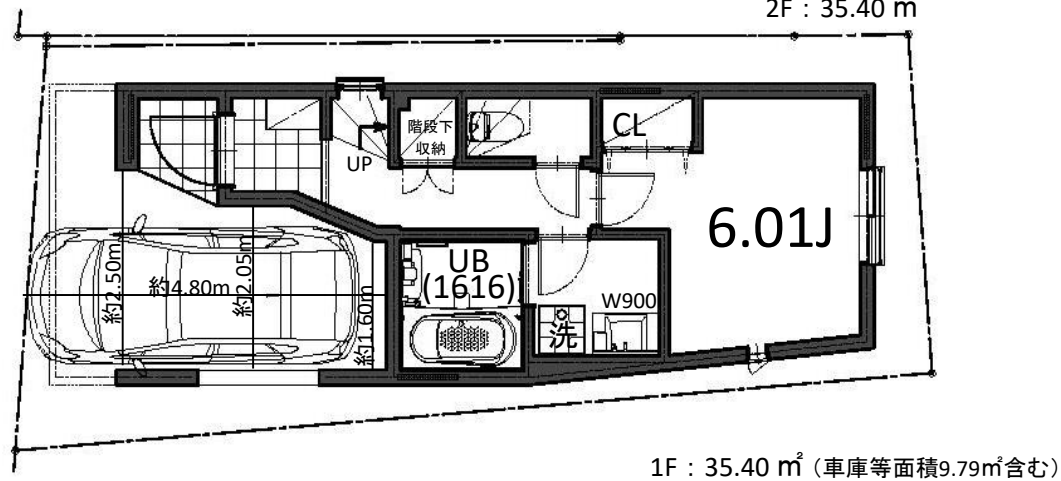
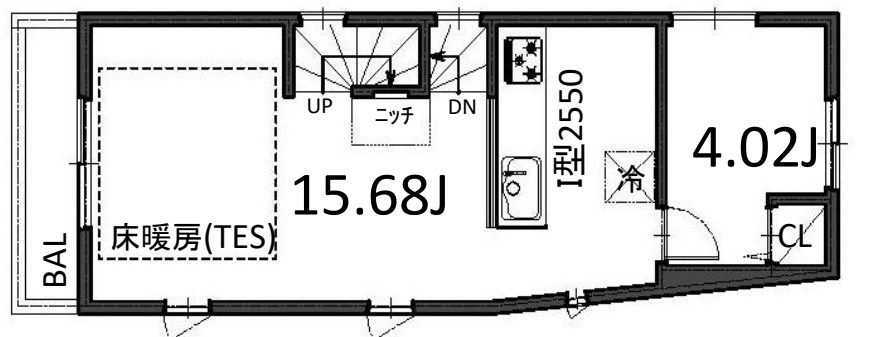
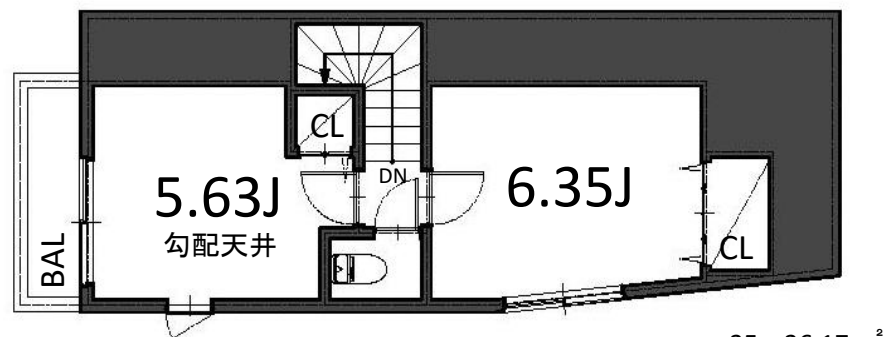
合計価格 **6,580**万円 (税込)

【 建物参考プラン 】

建物参考価格 : **2,365**万円 (税込)

土地面積 : 57.17㎡

建物面積 : 96.97㎡ (車庫等面積9.79㎡含む)



B区画

合計価格 **7,280**万円 (税込)

【 建物参考プラン 】

建物参考価格 : **2,299**万円 (税込)

土地面積 : 56.04㎡

建物面積 : 96.85㎡ (車庫等面積12.32㎡含む)

